

RICOH
imagine. change.

Seria Pro™ C7100/C7100X

Kolorowe systemy drukujące z wartością dodaną



Pro™ Model
C7100

80
Kolor
Cz.-b.
str./min.

Pro™ Model
C7110

90
Kolor
Cz.-b.
str./min.

Wartość dodana. Większa wydajność

W dzisiejszych czasach zarówno wewnętrzni, jak i zewnętrzni klienci wymagają szybkich czasów realizacji dla niewielkich zleceń wydruku. Potrzebny jest przystępny cenowo system drukujący, która jest w stanie nie tylko sprostać wymaganiom w zakresie terminów, ale także sprawdzi się w szerokiej gamie zastosowań i poszerzy ofertę w zakresie możliwości korzystania z piątego koloru.

Serie urządzeń Pro™ C7100 i Pro™ C7100X stanowią idealne rozwiązanie. Dorównują w kwestii jakości obrazu offsetowi i zapewniają wysoką wydajność.

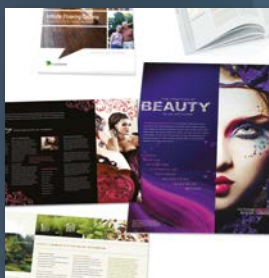
Modele Pro™ C7100 Series to seria czterech kolorowych systemów drukujących, gama modeli obejmuje C7100/C7100S/C7110/C7110S. Modele Ricoh Pro™ C7100X to seria czterech kolorowych systemów drukujących, oferujących druk przezroczystym i białym tonerem. Gama modeli obejmuje C7100X/C7100SX/C7110X/C7110SX.

Stanowią więc wartość dodaną, zwiększając wydajność i zyski.

- Offsetowa jakość obrazu
- Możliwość druku w piątym kolorze z wykorzystaniem białego lub bezbarwnego błyszczącego tonera
- Maksymalizacja wydajności
- Obsługa wielu formatów papieru
- Bezproblemowa obsługa
- Niewielka ilość zajmowanego miejsca



Zmniejszenie kosztów. Usprawnienie przepływu pracy



Wysoka jakość obrazów

Najnowsza technologia VCSEL w połączeniu z nowym tonerem i zaawansowaną technologią kontroli obrazu zapewnia offsetową jakość i profesjonalne rezultaty. Można więc mieć gwarancję doskonałej jakości wydruków w kolorze (oraz monochromatycznych) przy jednoczesnej oszczędności czasu i kosztów realizacji niewielkich zleceń wydruku.



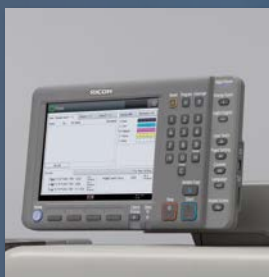
Obsługa wielu formatów papieru

Dzięki wszechstronnej obsłudze papieru system ten obsługuje media o gramaturze do 360 g/m² oraz jednostronny druk banerowy do 700 mm. Zaawansowana technologia transferu tonera umożliwia drukowanie na teksturowanych nośnikach, co umożliwia pozyskanie większej liczby zleceń.



Funkcja 5. stacji na toner

System ten oferuje możliwość drukowania w dodatkowych kolorach innych niż CMYK. Białe oraz błyszczące bezbarwne tonery pozwalają na dodatkowe zastosowania, takie jak wybiórczy lub całościowy efekt lakierowania, drukowanie znaków wodnych, oraz drukowanie na nośnikach kolorowych i transparentnych. Idealne rozwiązanie dla zastosowań profesjonalnych i wywierające duży wpływ na szeroką liczbę zleceń, w tym sprawozdania roczne, katalogi, pocztówki, korespondencję bezpośrednią, zaproszenia i wizytówki, plakaty, opakowania, witryny sklepowe itp.



Łatwość obsługi

Łatwo dostępny panel sterowania Super VGA wyposażony w kolorowy, 10,4-calowy ekran dotykowy LCD, który umożliwia tworzenie skrótów do najczęściej używanych funkcji i zadań. Diody statusu oraz wskaźniki aktywnego podajnika pozwalają na monitorowanie pracy na odległość, a możliwość wymiany tonera w trakcie pracy urządzenia minimalizuje przestoje.

Zaawansowana technologia dla optymalnych rezultatów



Wysoka wydajność

- Modele 7100 zapewniają prędkość druku na poziomie 80 str./min., zaś modele 7110 do 90 str./min. w trybie kolorowym i monochromatycznym na materiałach o dużej gramaturze (do 300 g/m²)
- Lepsza obsługa papieru i jakość wydruku dzięki zaawansowanej technologii transferu tonera, zastosowaniu nowego elastycznego pasa utrwalającego i zaawansowanej technologii kontroli obrazu
- Wysoka wydajność w przypadku zleceń o niskim wolumenie, pozwalająca sprostać wymaganiom w zakresie szybkiej realizacji

Najnowocześniejsza technologia VCSEL

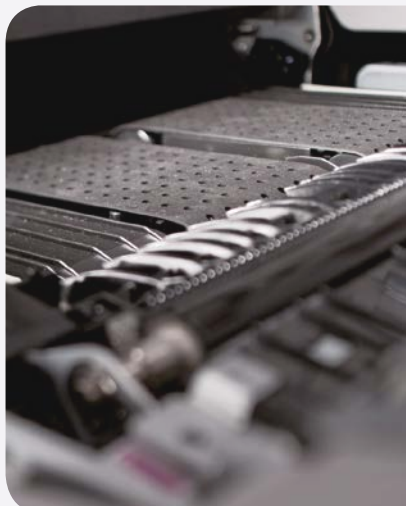
Innowacyjna technologia firmy Ricoh zapewnia najlepszą w klasie rozdzielczość do 4800 dpi, co przekłada się na wyjątkową jakość obrazów. VCSEL emituje jednocześnie 40 wiązek laserowych, które gwarantują wyjątkową precyzję, jakość i prędkość druku.



Minimalizacja przestoju

- Nowy system chłodzący zapewnia ciągłe i nieprzerwane drukowanie
- Operatorzy mogą wymieniać moduły TCRU/ORU, co minimalizuje przestoje
- Dioda statusu – możliwość kontroli statusu urządzenia nawet z większej odległości
- Panel operatorski oferuje animacje ułatwiające obsługę
- Możliwość wymiany tonera w trakcie pracy urządzenia zapewnia ciągłość pracy

Nowe możliwości osiągnięcia sukcesu



Obsługa wielu formatów papieru

- Chcesz założyć działalność w zakresie druku na żądanie, przenieść zadania drukowania do firmy lub zapewnić swoim klientom szerszą ofertę? Serie systemów drukujących Ricoh Pro™ C7100 i C7100X dadzą Twojej firmie szersze możliwości w zakresie druku i pozwolą na zwiększenie liczby zamówień
- Obsługa nośników o gramaturze 52 – 360 g/m²
- Zaawansowana technologia transferu tonera zapewnia najwyższej jakości przenoszenie na nośniki teksturowane

Dodatkowe zastosowania dzięki 5-tej stacji

W serii Pro™ C7100X, zastosowanie nowej 5-tej stacji z białym lub bezbarwnym tonerem zapewnia jeszcze więcej dodatkowych zastosowań, dzięki którym można wyróżnić swoją ofertę zaproszeń, biznesowych sprawozdań rocznych, katalogów, pocztówek, korespondencji bezpośredniej, wizytówek, plakatów, opakowań i witryn sklepowych.



Docelowa niezawodność

Serie Ricoh Pro™ C7100 i Pro™ C7100X gwarantują większą niezawodność i wydajność. Zapewniają żywotność na poziomie 14,4 mln lub 5 lat przy zalecanym wolumenie dokumentów na poziomie 60–140 tys., maksymalnie 240 tysięcy.

Potęga większej wydajności



Szeroka funkcjonalność zapewniająca maksymalną wydajność

Serie urządzeń firmy Ricoh Pro™ C7100 i Pro™ C7100X obsługują zaawansowane zewnętrzne serwery druku EFI Fiery. Dzięki nowemu interfejsowi użytkownika i swojej funkcjonalności zapewniają one usprawnienia w zakresie obsługi, które pozwalają uprościć zarządzanie plikami oraz przepływ pracy, co przekłada się na większą wydajność.

Większa wydajność RIP

Serwery EFI Fiery wyposażone są w wysoko wydajne procesory Intel Xeon Turbo 3,5 GHz, rozszerzalną pamięć 2GB x 8 i pojemny dysk 1000 GB. Umożliwiają one nie tylko łatwiejszą obsługę bardziej złożonych zadań, lecz także oferują opcje obróbki końcowej, które można odpowiednio wykorzystać w ramach swojej oferty, by zapewnić większą konkurencyjność i dochodowość.



Nowe opcje. Nowe możliwości



Kaseta dużej pojemności z podciśnieniowym systemem pobierania oraz zespół łączący

- Podciśnieniowy system pobierania umożliwia
- Obsługę nośników o gramaturze 52 – 360 g/ m² (urządzenie główne)
- System napowietrzania z przodu i po bokach zapewnia osobne pobieranie każdego arkusza
- Wysoka precyzja podawania nośników w celu zwiększenia wydajności
- Możliwość dołączenia maksymalnie 3 zespołów

Podajnik na arkusze banerowe

- Opcjonalnie montowana do górnej części kasety dużej pojemności z podciśnieniowym systemem pobierania
- Rozmiar papieru: 210 – 330 x 420 - 700 mm
- Gramatura nośnika 52 – 300 g/ m²
- Pojemność do 730 arkuszy, pojemność zależy od grubości nośnika
- W zestawie taca do finiszera obsługująca media banerowe

Taca ręczna wieloarkuszowa

- Rozmiar papieru: 100 - 330mm x 139 - 700mm
- Obsługa nośników o gramaturze 52 - 216 g/ m²
- Pojemność w zależności od grubości nośnika do 500 arkuszy



Kaseta dużej pojemności i wskaźnik aktywnego podajnika

- Kaseta dużej pojemności A3/DLT posiada widoczny wskaźnik aktywnego podajnika
- Diody LED umieszczone na wszystkich kasetach informują o statusie podajnika, co pozwala uniknąć zacinania się papieru
- Umożliwia użytkownikowi sprawdzenie, które kasetki nie są używane i mogą zostać uzupełnione do następnych zadań w celu przyspieszenia procesu obsługi
- Obsługuje papier o rozmiarze do 330 x 487 mm
- Zapewnia większą pojemność papieru
- System napowietrzania podawanego papieru Air-Assist umożliwia bezproblemową obsługę różnych typów papieru, jak np. papieru powlekanego oraz papieru o gramaturze 52–360 g/ m²

Więcej zalet i korzyści



Zabezpieczona kasetka na cenne media*

- Kasetki na papier i odbiornik papieru mogą zostać zabezpieczone blokadą
- Dodatkowe zabezpieczenie dla klientów takich jak banki i firmy zajmujące się obsługą czeków i papierów wartościowych
- Szansa na zaoferowanie takiej usługi i poszerzenie oferty

*wybrane kasetki

Standardowy finiszier oraz finiszier broszurujący

- Obsługa nośników w stosie: nośniki do 330 x 487mm
- Gramatura nośników: 52 - 360 g/ m²
- Do 2,500 arkuszy na tacy przesuwnej (A4/LT, 80 g/ m²)
- Zszywacz na 100 arkuszy (B5-A3/215 x 279 - 279 x 431mm, 80 g/ m²)
- Finiszier broszurujący zapewnia taką samą pojemność w stosie dla broszur do 20 arkuszy (B5-SRA3/215 x 279 - 330 x 487mm, 90 g/ m²)
- Finiszier broszurujący może być opcjonalnie wyposażony w jednostronny trymer
- Umożliwia tworzenie profesjonalnych broszur



Moduł składania

- Zapewnia sześć opcji składania papieru
- Obsługa papieru o gramaturze 64 – 105 g/ m², w tym także powlekanego
- Dla składania podwójnego, potrójnego lub potrójnego na zewnątrz dostępne jest składanie wielostronicowe, do trzech stron o gramaturze 64 – 89 g/ m²
- Idealne do celów korespondencji bezpośredniej



Zwiększenie wydajności korespondencji bezpośredniej



Zespół oprawiania w spirale

- W pełni zautomatyzowany proces bindowania, oszczędność czasu i kosztów robocizny
- Łatwa obsługa dzięki automatyzacji systemowej wszystkich procesów od drukowania po zaciskanie spirali, bez jakiegokolwiek ręcznej interwencji
- Dostępne są dwa rozmiary spirali na 50 lub 100 arkuszy A4
- Pojemnik na spirale mieści 75 zestawów i jest łatwy w uzupełnianiu
- Dostępne są spirale w kolorze białym i czarnym

Plockmatic Booklet Maker

- System tworzenia broszur 50 arkuszowych lub 35 arkuszowych (papier o gramaturze 80 g/m²)
- Tworzy wysokiej jakości 200 stronicowe (lub 140 stronicowe) zszyte broszury z kwadratowym grzbietem przy maksymalnej prędkości
- Funkcje przycinania eliminują konieczność ręcznych czynności
- Obsługuje nośniki do 300 g/m² - powlekane lub niepowlekane - dla szerokiej gamy aplikacji
- Nowy zaprojektowany zespół przycinania tak przycina krawędzie, że nadaje broszurze profesjonalny wygląd
- Moduł wykańczania umożliwia ręczne tworzenie broszur z dokumentów utworzonych na innych urządzeniach



Dziurkacz GBC StreamPunch Ultra

- Obsługa wielu rodzajów nośników o gramaturze do 300 g/m²
- Przetwarzanie zakładki na końcowych krawędziach arkusza
- Pierwsza na świecie funkcja „podwójnego dziurkowania” obsługująca szeroką gamę standardowych rozmiarów włączając w to A3/DLT
- Nowa konstrukcja matrycy dziurkacza

Oszczędność czasu. Przyspieszenie produkcji



Moduł prostowania arkusza

- Opcjonalny moduł prostowania arkusza korzysta z dwóch ścieżek, aby wyeliminować wklęsłości i wypukłości zwijającego się arkusza
- Eliminuje typowy problem zwijania się papieru, zwłaszcza kolorowego, podczas drukowania z dużym kryciem tonerem, na cienkim papierze lub na papierze typu „long grain”

Moduł bufora chłodzącego

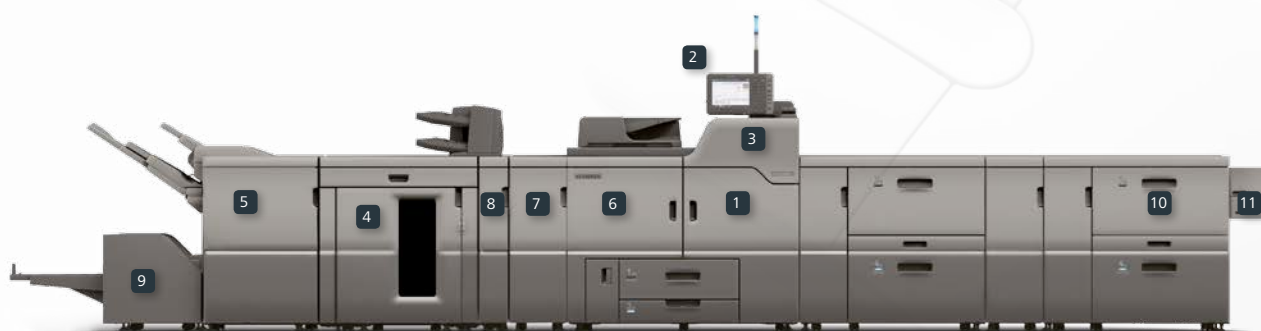
- Zapobiega przywieraniu / przyklejaniu się tonera poprzez schładzanie papieru przed umieszczeniem go w odbiorniku papieru dużej pojemności lub tacy przesuwnej finiszera
- Eliminuje problem niszczenia wydruków lub rozrywania papieru podczas rozdzielania, wpływając na oszczędność czasu i pieniędzy



Odbiornik papieru dużej pojemności

- Ten nowy opcjonalny moduł pozwala na ułożenie w stos 5000 arkuszy (wielkość SRA3, A4, LT) na tacy przesuwnej oraz 250 arkuszy na jednej tacy górnej
- Możliwość dołączenia maksymalnie dwóch odbiorników
- Zawiera w zestawie wysuwany wózek
- Zapewnia łatwość obsługi wydruków o dużym wolumenie

Opcje ułatwiające osiągnięcie sukcesu



- 1 Pro™ C7100/C7110
- 2 Kolorowy panel LCD
- 3 Funkcja 5-tej stacji
- 4 Odbiornik papieru dużej pojemności
- 5 Finiszier broszurujący
- 6 Moduł prostowania arkuszy
- 7 Moduł bufora chłodzącego
- 8 2 tace podajnika okładek
- 9 Zespół przycinania
- 10 Kasetę dużej pojemności z podciśnieniowym systemem pobierania
- 11 Taca na arkusze banerowe
- Zabezpieczona kasetę na cenne dokumenty (nie jest pokazana)
- Standardowy finiszier (nie jest pokazany)
- Zespół składania (opcja, nie jest pokazany)
- Zespół oprawiania w spirale (opcja, nie jest pokazany)
- Broszurownica Plockmatic (opcja, nie jest pokazana)
- Dziurkacz GBC StreamPunch Ultra (opcja, nie jest pokazany)
- Kasetę dużej pojemności SRA3 (opcja, nie jest pokazana)
- Wieloarkuszowa taca ręczna (opcja, nie jest pokazana)

Seria Pro™ C7100/C7100X

SPECYFIKACJA GŁÓWNA

INFORMACJE OGÓLNE

Technologia:	4-bębnowy i 5-bębnowy suchy transfer elektrostatyczny z wewnętrznym pasem transferowym
Utrwalanie:	Bezolejowy pas utrwalania
Typ tonera:	Nowy toner chemiczny
Prędkość druku:	Modele Pro™ C7100: PEŁNKOLR.(CMYK)/Cz.-b. 80 str./min. Grubość1(52g/ m ²) – Grubość7(300g/ m ²) 80 str./min. Grubość8(300g/ m ²) – (360g/ m ²) 65 str./min. Drukowanie pięcioma kolorami i drukowanie tylko piątym kolorem: prędkość wydruku zależy od właściwości i ustawień nośnika, poziomu pokrycia tonerem. Modele Pro™ C7110: PEŁNKOLR.(CMYK)/Cz.-b. 90 str./min. Grubość1(52g/m ²) – Grubość7(300g/m ²) 90 str./min. Grubość8(300g/m ²) – (360g/m ²) 75 str./min. Drukowanie pięcioma kolorami i drukowanie tylko piątym kolorem: prędkość wydruku zależy od właściwości i ustawień nośnika, poziomu pokrycia tonerem.
Wydruk:	Maks. 1200 x 4800dpi VCSEL
Czas nagrzewania:	Mniej niż 300 sek.
Wymiary (szer.xgł.xwys.):	Wersja drukarki 1,320 x 910 x 1,218mm Wersja kopiarki 1320 x 910 x 1230mm
Waga:	(4 stacje) mniej niż 560/580kg (5 stacji) mniej niż 580/600kg
Zasilanie:	220-240V, 16A, x2 50/60Hz
Zużycie energii:	Mniej niż 5000W
Żywotność:	14,400,000 lub 5 lat

OBSŁUGIWANE NOŚNIKI

Pojemność kaset na papier:	1 kaset (stand.) 1,000 arkuszy x2 (tandem) 2 kaset (stand.) 500 arkuszy (opcjonalnie) A3/DLT LCT 3 kaset 1,000 arkuszy 4 kaset 2,000 arkuszy 5 kaset 1,000 arkuszy (opcjonalnie) podajnik podciśnieniowy LCT 3 -8 kaset 2,200 arkuszy każda (opcjonalnie) taca ręczna 500 arkuszy
Maks.obszar zadruku:	323mm x 480mm / 12.7" x 18.9", 323mm x 692mm / 12.7" x 27.2" (przy użyciu opcjonalnej tacy na arkusze banerowe)
Gramatura papieru:	1 kaset 52-300g/m ² 2 kaset 52-256g/m ² (opcjonalnie) A3/DLT LCT 3 kaset 52-256g/m ² 4 kaset 52-360g/m ² 5 kaset 52-256g/m ² (opcjonalnie) podajnik podciśnieniowy LCT 3-8 kaset 52-360gsm

Banery 52-300g/m²
(opcjonalnie) moduł wieloarkuszowej tacy ręcznej: 52-216g/m²

SERWER DRUKU

E-43A

Konfiguracja:	Opcjonalnie (zewnętrzna)
Wersja systemowa:	Fieri System FS150Pro
CPU:	Intel i5-4570 (2.9GHz do 3.6GHz z Turbo)
Pamięć:	2GB x 2
Dysk twarde:	1TB x1 SATA
Napęd CD-ROM:	Supported DVD-RW
System operacyjny:	Windows 7 Professional dla wbudowanych systemów x64

E-83A

Konfiguracja:	Opcjonalnie (zewnętrzna)
Wersja systemowa:	Fieri System FS150Pro
CPU:	Intel Xeon (Quad-Core) Xeon E5-2637 (3.5GHz)
Pamięć:	2GB x 8
Dysk twarde:	1TB x2 SATA / RAID 0 (na dane) 500GB SATA (na system operacyjny)
Napęd CD-ROM:	Obsługuje DVD-RW
System operacyjny:	Windows 7 Professional dla wbudowanych systemów x64

INNE OPCJE

Opcjonalnie: SRA3 13"X19.2" kasetka dużej pojemności (LCIT RT5090), podciśnieniowy system pobierania RT5100, zespół łączący BU5010, zestaw ręcznej tacy wieloarkuszowej dla podajnika podciśnieniowego Typ S3, moduł wieloarkuszowej tacy ręcznej (BY5010), wieloarkuszowa ręczna taca na arkusze banerowe typ S3, finisz na 3,000 arkuszy z zszywaczem na 100 arkuszy (SR5050), finisz broszurujący (SR5060), pokrywa tacy na wrzutki (CI5030) zespół oprawiania w spirale (RB5020), zespół oprawy klejonej (GB5010), zespół prostowania arkuszy DU5040, zespół wielokrotnego składnia (FD5020), zespół przycinania (TR5040), odbiornik papieru dużej pojemności SK5030, moduł bufora chłodzącego typ S3, przystawka interfejsu RPIP typ S3, moduł PostScript3 typ S3, dziurkacz GBC StreamPunch Ultra, broszurownica Plockmatic.

ROZWIĄZANIA WORKFLOW

EFI™ Digital StoreFront®, EFI™ Color Profiler Suite, EFI™ Fieri® Graphic Arts Package Premium Edition, EFI™ SeeQuence Compose, SeeQuence Impose, SeeQuence Suite, DirectSmile®, EFI™ Fieri® Central, Objectif Lune PlanetPress, Ricoh TotalFlow: PTI FusionPro®, MarcomCentral®, TotalFlow BatchBuilder, CGS ORIS Lynx & PressMatcher, Ricoh Process Director Express®, Prep, Print Manager, Production Manager & Path.

INFORMACJE DOTYCZĄCE WPŁYWU NA ŚRODOWISKO

Modele Pro™ C7100/C7110 są zgodne z normami Energy Star 2.0.

Uwaga: O ile nie określono inaczej, dane wymienione w niniejszej broszurze dotyczą standardowych nośników A4 80 g/m².



RICOH
imagine. change.

www.ricoh-europe.com

Certyfikat ISO9001, certyfikat ISO14001.

Wszystkie marki i/lub produkty są nazwami handlowymi ich właścicieli. Specyfikacja i wygląd zewnętrzny mogą ulec zmianie bez uprzedniej informacji. Kolor produktu może różnić się od przedstawionego w broszurze. Obrazy zawarte w niniejszej broszurze mają charakter ilustracyjny; mogą pojawić się niewielkie różnice dotyczące szczegółów.

Copyright © 2015 Ricoh Europe PLC. Wszelkie prawa zastrzeżone. Niniejsza broszura, jej zawartość i/lub wygląd nie mogą być zmieniane i/lub adaptowane, kopiowane w całości lub części i/lub wykorzystywane w innych opracowaniach bez uprzedniej pisemnej zgody Ricoh Europe PLC.